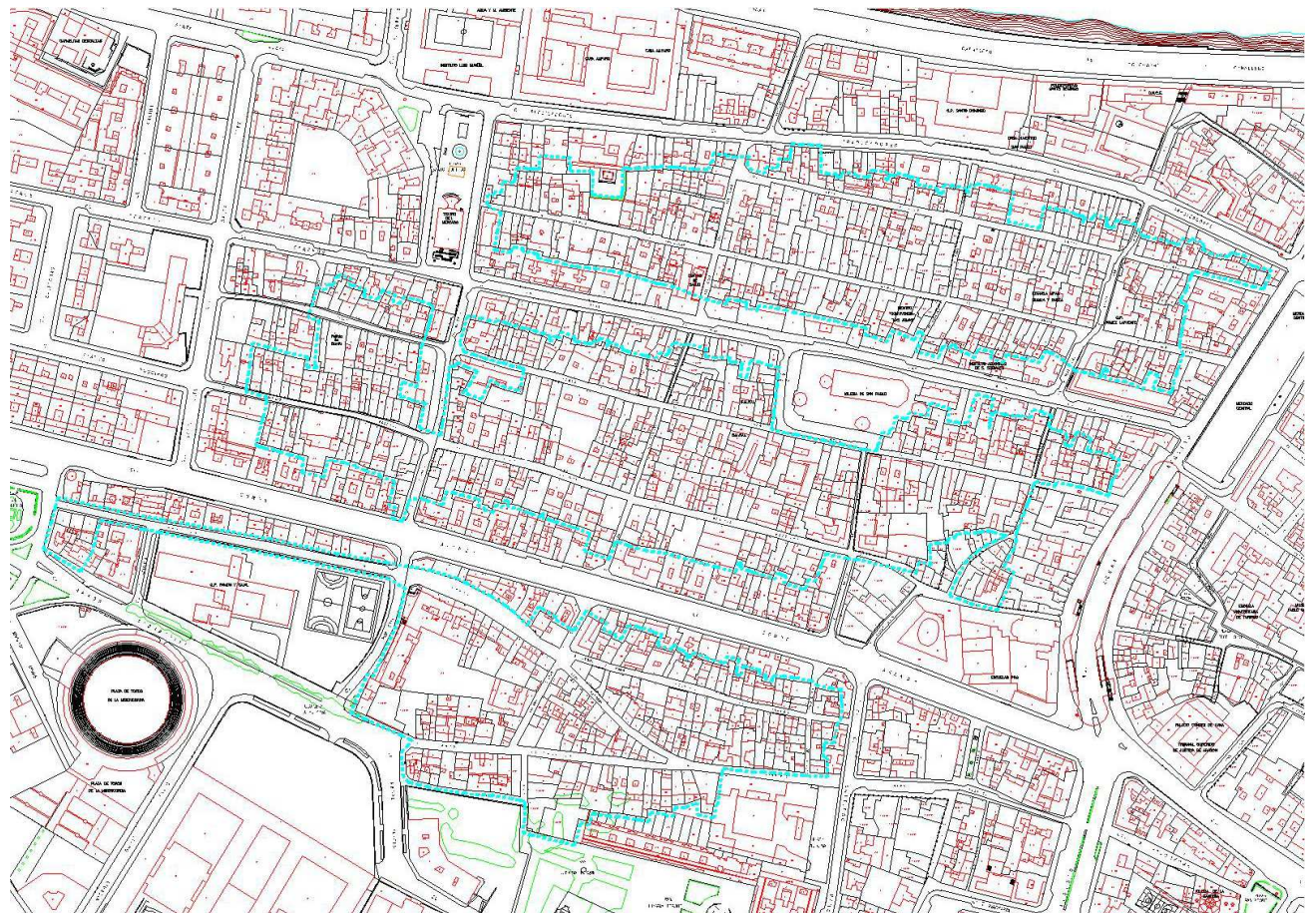


## APÉNDICE 1: AMBITOS ARRU DE ZARAGOZA

### AMBITOS 1 y 2 : ARMAS – CASTA ÁLVAREZ Y ZAMORAY – PIGNATELLI

#### PLANO SITUACION



Plano parcelario de Armas - Casta Álvarez, Armas - Casta Álvarez y Zamoray - Pignatelli

#### Los ámbitos están formados por los portales siguientes:

C/ AGUADORES, pares números 8, 10, 12, 14, 16, 20 e impares 13, 15, 17, 19, 21, 27, 29

CALLEJÓN SACRAMENTO, pares números 4, 6, 8, 12, 14, 16, 18 e impares 3, 9, 11, 13

C/ CASTA ÁLVAREZ, pares números 4, 6, 8, 10, 12, 16, 18, 20, 30, 32, 34, 36, 38, 40, 42, 44, 62, 66-68, 70, 72, 74, 78, 80, 88, 92, 102 e impares 15, 17, 19, 21, 23, 25, 31, 33, 35, 37, 39, 41, 43, 45, 47, 49, 51, 53, 55, 57, 59, 65, 67, 69, 71-73, 75, 77-79, 81, 83, 85, 87, 89, 91, 95-99, 101, 103, 105-107, 109, 111

C/ LAS ARMAS, pares números 14, 16, 18, 20, 22, 28, 30, 32, 34, 36, 38, 42, 44, 48, 50, 52, 54, 56, 58, 60, 62, 64, 66, 68, 70, 72, 74, 76, 78, 80, 82, 84, 86, 88-90, 92, 94, 96, 102-108, 110, 112, 114, 116, 118, 120, 130, 132, 134, 136, 138, 140, 142, 144, 146 e impares 9, 11, 13, 15, 19, 23, 29, 31, 33, 35, 37, 39, 41, 43,

45, 47, 49, 55, 57, 59, 61, 63, 65, 67, 69, 71, 73, 75, 77, 79, 81, 83, 87, 89, 91, 93, 95, 105, 107, 109, 111-113, 115, 117, 121, 125, 129, 131, 133-135-137, 139-141, 143, 145, 147

C/ MORERA, par nº 4 e impares 3, 5, 7

C/ MOSEN PEDRO DOSSET, pares números 12, 14, 16 e impares 5, 7, 9, 11, 15, 17

C/ PREDICADORES, impares números 83, 85

C/ BOGGIERO, pares números 26, 28, 30, 44, 46, 48, 54, 58, 60, 62, 64, 66, 68, 70, 72, 74, 78, 80, 82, 84, 86-88-90, 92, 92 dpdo, 94, 96, 98, 100, 104-106, 108, 116, 118, 120, 122, 124, 126, 128, 130, 132, 134, 136, 138, 140, 142, 144, 146, 148, 150, 152 e impares 33, 35-37, 39, 41, 43, 45, 47-49, 49-51, 53, 55, 57, 59, 67, 69, 71, 73, 75, 77, 79, 81-83, 85, 87, 89, 91, 93, 95, 107, 109, 111, 113, 115, 117, 121, 127, 129, 131, 133, 135

C/ BROQUELEROS, par nº 14 e impares 1, 3, 5

C/ CEREZO, pares números 32, 40, 42, 44, 46, 52, 54, 56, 58, 60 e impares 21, 23, 25-27, 29, 31, 33, 35-37, 39, 41, 45, 47

C/ MIGUEL DE ARA, pares números 1-3, 5 e impares 2-4, 6, 8, 10, 12

C/ PEDRO ECHEANDÍA, pares números 8, 10, 12, 14 e impares 17, 19

C/ SAN PABLO, pares números 4, 8, 10, 12, 14, 16, 18, 20-22, 24, 26, 28-30, 32-34, 36, 38-40, 42, 46, 48, 50, 52, 54, 56, 58, 60, 62, 66, 68, 70, 74, 76, 78, 84, 86-88, 90, 92, 94, 96, 98, 100, 102, 104, 120, 122, 124, 126, 128, 130 – 132, 134, 136, 138 e impares 17, 19, 21, 23, 25, 27, 31, 33, 35, 37, 39, 47, 49, 51-53, 55, 57, 59, 61, 63, 65, 67, 69, 71, 75, 77, 79, 81, 83-85, 87, 89, 91, 93, 117, 119, 121, 123, 125, 127, 129, 131, 133

C/ AGUSTINA DE ARAGÓN, pares números 6, 8, 10, 12, 14-16, 18, 20, 22, 24, 26, 28, 30, 32, 34, 36, 38, 42, 44, 46, 50, 54-56 e impares 3, 7, 9, 11, 15, 17, 19, 21, 23, 25, 29, 31, 33, 35-37 - 39, 41, 43-45, 47, 55, 57, 59, 61, 63, 65, 67, 69, 71, 77, 79, 81

C/ ESCOPETERÍA, impares números 1, 3

C/ JOSÉ ZAMORAY, pares números 2, 4, 6, 8, 10, 12, 14, 16 e impares 9, 11, 11 dpdo, 13, 15, 17, 17 dpdo

C/ MADRE RAFOLS, impar nº 1

C/ MARIANO CEREZO, pares números 4, 6, 8, 8 dpdo, 14 e impares 1, 3, 5, 7, 9

C/ MAYORAL, pares números 2, 4, 6, 8, 10

C/ MIGUEL DE ARA, pares números 36, 38, 44, 46, 48 e impares 29, 33, 35

C/ PALMA, pares números 4, 10

C/ RAMÓN PIGNATELLI, pares números 36, 40, 42, 44, 46, 48, 50, 52, 54, 56, 58, 60, 62, 64, 66, 68, 70, 72, 74, 76, 78, 80, 84, 86, 88, 90, 92, 94, 96, 98, 100, 124 e impares 43, 45, 47, 49, 51, 53, 55, 57, 59, 61, 63, 65, 67, 69, 71, 73, 75, 77, 79, 81

PLAZA JOSE M<sup>a</sup> FORQUE nº 10

PLAZA DEL PORTILLO nº 2 y 3



**El ámbito esta formado por los portales siguientes.**

C/ ALCOBER, pares números 8, 8D e impares 3, 5, 7, 9, 11, 13, 19, 21, 23, 25

C/ ALONSO V, pares números 2, 2D, 4, 6, 8, 10, 12, 14, 16, 18, 20, 22, 24

C/ ARCADAS, pares números 6, 8, 10, 12, 14, 26, 28,34, 36,38,40 e impares 7,9, 11, 31

C/ BARRIOVERDE, pares números 6, 8, 10, 14, 18D, 20, 22, 24, 26, 28,30 e impares 1, 5, 7, 9-11, 13, 15, 17

C/ DR. PALOMAR, pares números 16, 18, 20, 22, 24, 26, 28, 30,32, 34, 36, 38, 40, 42, 44 e impares 7, 9, 11, 13, 15, 19, 21, 23, 25, 27, 29, 31, 33, 35, 37, 41, 43, 45, 47, 49

C/ JOSÉ LUZAN, pares números 4, 6, 8, 10 e impares 3, 5, 7, 9

C/ JUSEPILLO OLLETA, números pares 2, 10-12, 14, 16, 18, 20, 22 e impares 3, 5, 7, 15

C/ PLAZA SAN AGUSTÍN, par nº 2, 6 e impar nº 7

C/ SAN AGUSTÍN, pares números 2-4, 6-8, 10, 14, 16, 18, 20, 22, 24, 26 e impares 7, 11, 13, 17, 19, 21, 23, 25, 29, 31, 33, 35

C/ VIOLA, pares números 2, 6 e impares 3, 5

C/ ALCALÁ, pares números 4, 6, 8, 10, 16, 18, 18 dpdo e impares 3-5, 7, 9, 13, 15, 17

C/ CLAVOS, par nº 6

C/ ERAS, pares números 4, 6, 8, 10, 12, 14 e impares 1dpdo, 3, 5, 7, 9, 13, 15

PLAZA ERAS números 1-3, 5, 7, 9

C/ ESTRELLA, impares números 1-3, 5, 7, 9

C/ LA TORRE, pares números 2, 4, 8, 12, 14, 16, 18, 20, 22, 24, 26 e impares 1, 3, 5, 7, 9, 11, 13, 15, 19

C/ LOS VIEJOS, pares números 6, 10, 12, 14, 16, 20 e impares 3, 5, 7, 9, 11, 13, 15

C/ MANUELA SANCHO, pares números 42, 44, 46, 48 e impares

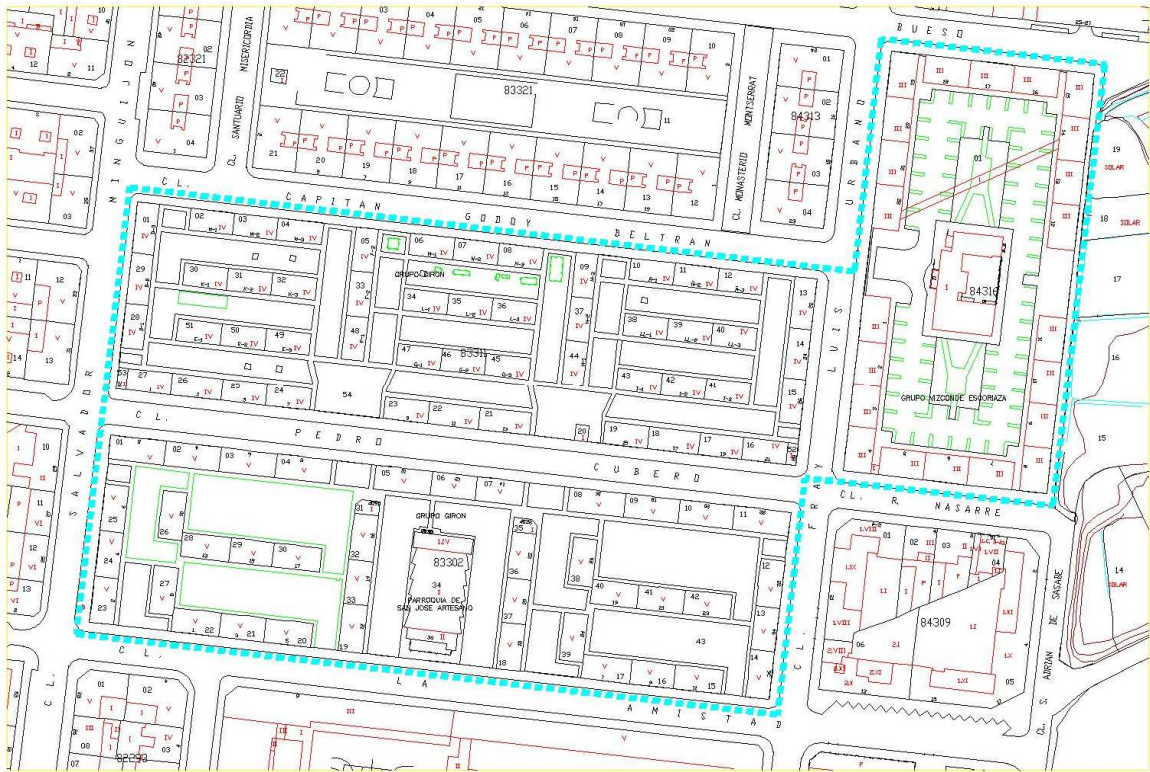
C/ NORIA pares números 8, 8 dpdo, 12, 14

C/ PEDRO GARCÉS DE AÑÓN, pares números 10, 12, 14, 16, 18, 20-22, 24, 26 e impares 7, 9

C/ POZO, impares números 13, 15

C/ TURCO, pares números 20, 4, 6, 8, 10, 12, 14-16, 18 e impares 5, 7, 7dpdo, 9, 11, 13, 15, 17

***(En caso de discrepancia entre la anterior relación de calles y los planos incluidos en la aprobación de las Áreas de Rehabilitación Integrada, prevalecerá lo señalado en estos últimos).***

**AMBITO 4: GRUPO DE VIVIENDAS MARIA ANDREA CASAMAYOR Y DE LA COMA (antes JOSE ANTONIO GIRON) BARRIO DE LAS FUENTES**

**Plano parcelario Grupo María Andrea Casamayor (antes José Antonio Girón)**

**El ámbito esta formado por los portales siguientes.**

**Fase I GRUPO MARIA ANDREA CASAMAYOR Y DE LA COMA (antes GIRÓN)**

- Bloque A portales A-1, A-2, A-3, A-4 (Pedro Cubero 1, 3, 5, 7 Respectivamente)
- Bloque B portales B-1, B-2, B-3 (Pedro Cubero 9, 11, 13 Respectivamente)
- Bloque C portales C-1, C-2, C-3, C-4 (Pedro Cubero 17, 19, 21, 23 Respectivamente)
- Bloque D portales D-1, D-2, D-3
- Bloque E portales E-1, E-2, E-3
- Bloque F portales F-1, F-2, F-3
- Bloque G portales G-1, G-2, G-3
- Bloque H portales H-1, H-2, H-3
- Bloque I portales I-1, I-2, I-3
- Bloque K portales K-1, K-2, K-3
- Bloque L portales L-1, L-2, L-3
- Bloque LL portales LL-1, LL-2, LL-3
- Bloque M portales M-1, M-2, M-3
- Bloque N portales N-1, N-2, N-3
- Bloque Ñ portales Ñ-1, Ñ-2, Ñ-3

San Pablo, 61. 50003 Zaragoza. Tfno 976-28-26-59. Fax 976-28-10-62. [www.zaragozavivienda.es](http://www.zaragozavivienda.es)

Sociedad Municipal Zaragoza Vivienda, Sociedad Limitada Unipersonal  
Inscrita en el Registro Mercantil de Zaragoza. Tomo 1.895, sección octava, folio 40, hoja Z-5-770 - C.I.F. B-50.005.701

- FRAY LUIS URBANO portales 22, 24, 26 y 28.
- PEDRO CUBERO portales 1, 3, 5, 7, (Bloque A-1, A-2, A-3 y A-4 Respectivamente)  
9, 11, 13, (Bloque B-1, B-2, B-3 Respectivamente)  
17 (antes 15), 19 (antes 17), 21 (antes 19) y 23 (antes 21)  
(Bloque C-1, C-2, C-3 y C-4 Respectivamente).
- SALVADOR MINGUIJÓN portal 38

La segunda fase, situada al sur de la calle Pedro Cubero, se compone de los siguientes portales:

Fase II GRUPO MARIA ANDREA CASAMAYOR Y DE LA COMA ( antes GIRÓN)

portales 2, 4, 6, 8, 10, 12, 13, 14, 15, 16, 16 dp. 17, 18, 19, 20, 21, 22, 22 dp. , 23, 24, 26, 33, 35 y 37.

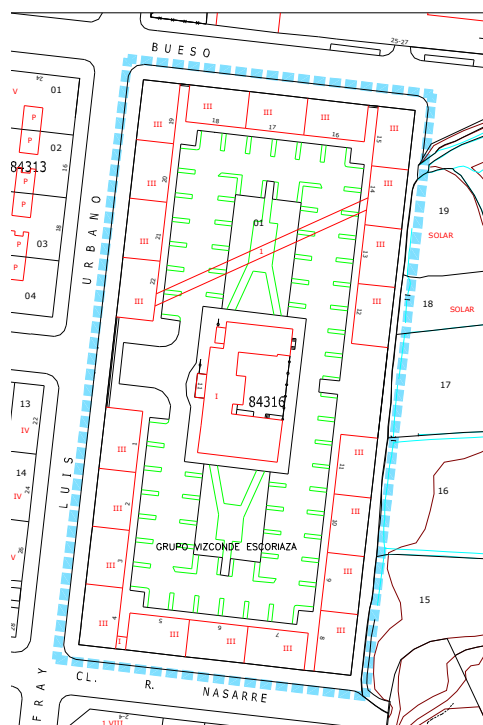
C/ PEDRO CUBERO portales nº 2, 4, 6, 8, 16, 18, 20 y 22

C/ LA AMISTAD portales nº 1, 3, 5, 7, 9, 11 (Bloque 1, 3, 5, 7, 9 y 11)

C/ FRAY LUIS URBANO portales nº 32, 34 y 36 (Bloque 32, 34 y 36)

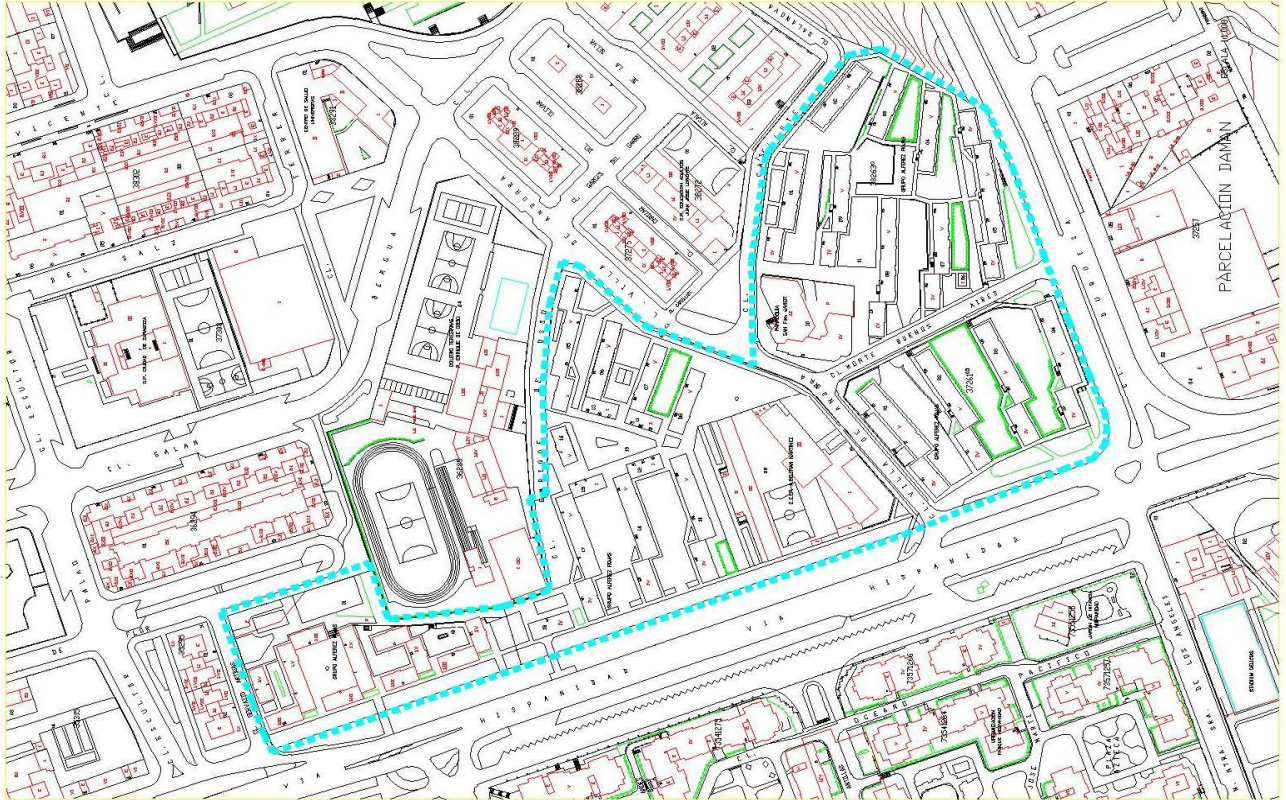
GRUPO VIZCONDE ESCORIAZA

- portales nº 1, 2, 3, 4, 5, 6, 7, 8, 9, 10, 11, 12, 13, 14, 15, 16, 17, 18, 19, 20, 21 y 22



**Plano parcelario Grupo Vizconde Escoriaza**

- **AMBITO 5: GRUPO DE VIVIENDAS ALFÉREZ ROJAS**  
BARRIO DE DELICIAS



**Plano parcelario Grupo Vizconde Escoriza**

La primera fase, situada al sur del Colegio P. Enrique del Ossó, se compone de los siguientes portales:

C/ CASTELLOTE                    portales nº 34, 35, 36, 37 y 38  
(Alférez Rojas Fase I nº 34, 35, 36, 37 y 38 Respectivamente)

C/ ENRIQUE DE OSSO    portales nº 6 (A.R. FASE I nº 1)  
    nº 7 (A.R. FASE I nº 8)  
    nº 9 (A.R. FASE I nº 4)  
    nº 11 (A.R. FASE I nº 3)  
    nº 13 (A.R. FASE I nº 2)

VÍA HISPANIDAD                    portales nº 62 y 64  
(Alférez Rojas Fase I nº 66 y 51 Respectivamente)

C/ VILLA DE ANDORRA            portales nº 13, 15, 17 y 19  
(Alférez Rojas Fase I nº 48, 49 y 50 Respectivamente)

GRUPO ALFÉREZ ROJAS, FASE I portales nº 1 (E. de Ossó nº 6)

nº 2 (E. de Ossó nº 13)  
nº 3 (E. de Ossó nº 11)  
nº 4 (E. de Ossó nº 9)  
5, 6, 7,  
nº 8 (E. de Ossó nº 7)  
9, 10, 11, 12, 13, 14, 15, 16, 17, 18, 19, 20, 21,  
22, 23, 24, 25, 26, 27, 28, 29, 30, 31, 32, 33,  
34, 35, 36, 37, 38

(CASTELLOTE nº 34, 35, 36, 37 y 38 Respectivamente) 39, 40, 41, 42, 43, 44, 45, 46, 47, 48, 49, 50  
(VILLA DE ANDORRA 15, 17 y 19 Respectivamente)

51 (Vía Hispanidad nº 64), 52, 53, 54, 55, 56, 57,  
58, 59, 60, 61, 62, 63, 64, 65,  
66 (Vía Hispanidad nº 62), 67, 68 Y 69.

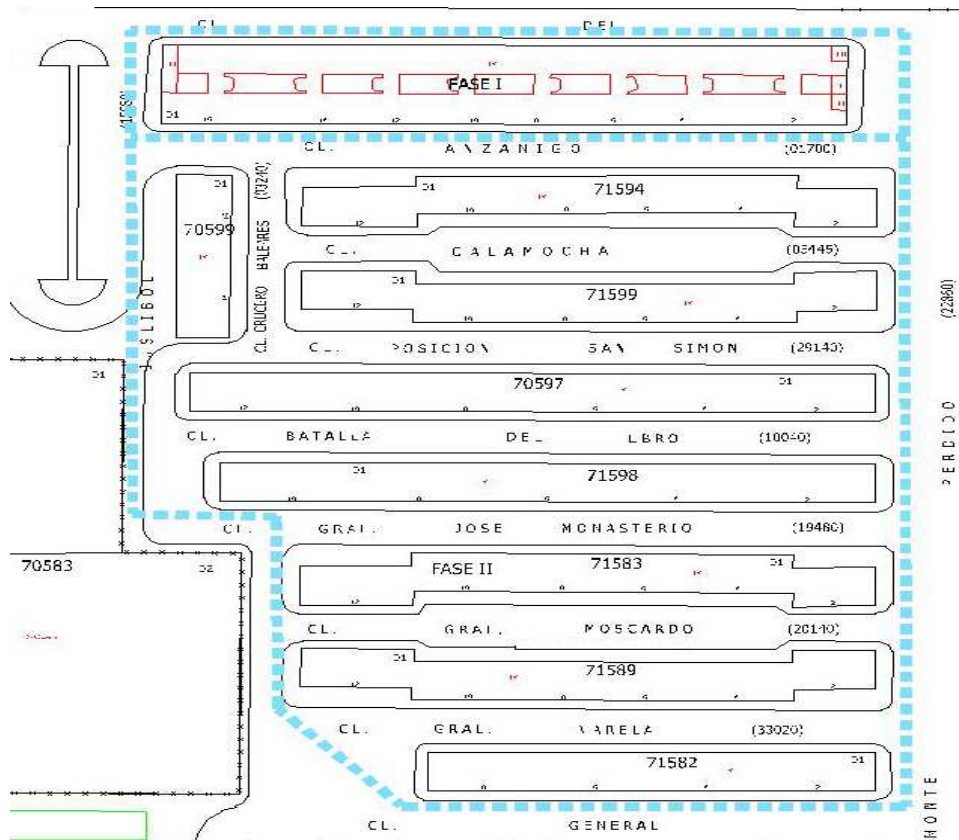
La segunda fase, situada al norte del Colegio P. Enrique del Ossó, se compone de los siguientes portales:

**Fase II.** GRUPO ALFÉREZ ROJAS, FASE II

portales nº 1, 2 (Vía Hispanidad nº 92), 3, 4, 5, 6, 7, 8,  
9, 10, 11, 12 y 13



- AMBITO 6 GRUPO DE VIVIENDAS PICARRAL**



**Plano parcelario Grupo Picarral**

La primera fase, situada al norte de la citada calle de Anzánigo, se compone de un solo bloque con los siguientes portales:

Fase I. C/ ANZÁNIGO portales nº 2, 4, 6, 8, 10, 12, 14 y 16

La segunda fase, situada al sur de la calle Anzánigo, se compone de los siguientes portales:

Fase II. C/ CALAMOCHA portales nº 2, 4, 6, 8, 10 y 12

C/ SARA MAYNAR ESCANILLA (CRUCERO BALEARES) portales nº 14 y 16

C/ TERESA AGÜESCA (POSICIÓN SAN SIMÓN) portales nº 2, 4, 6, 8, 10 y 12

C/ ARTURO BRESSEL MARCA (BATALLA DEL EBRO) portales nº 2, 4, 6, 8, 10 y 12

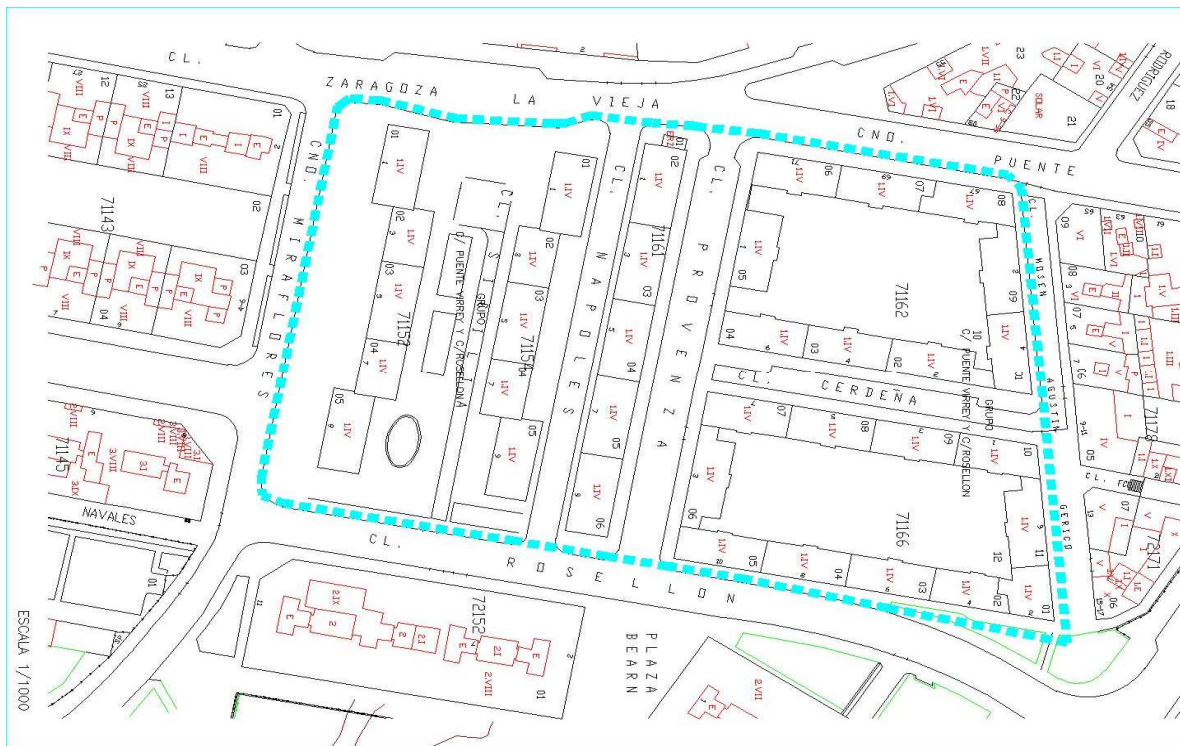
C/ MARIA DOMÍNGUEZ REMÓN (G. JOSÉ MONASTERIO) portales nº 2, 4, 6, 8, y 10

C/ JUAN CABRÉ AGUILÓ (GENERAL MOSCARDÓ) portales nº 2, 4, 6, 8, 10 y 12

C/ MARÍA SÁNCHEZ ARBÓS (GENERAL VARELA) portales nº 2, 4, 6, 8, 10 y 12

C/ JOSÉ LUIS LACRUZ BERDEJO (GENERAL YAGÜE) portales nº 2, 4, 6 y 8

- **AMBITO 7: GRUPO DE VIVIENDAS PUENTE VIRREY-ROSELLON**  
BARRIO DE SAN JOSE



**Plano parcelario Grupo Puente Virrey- Rosellon**

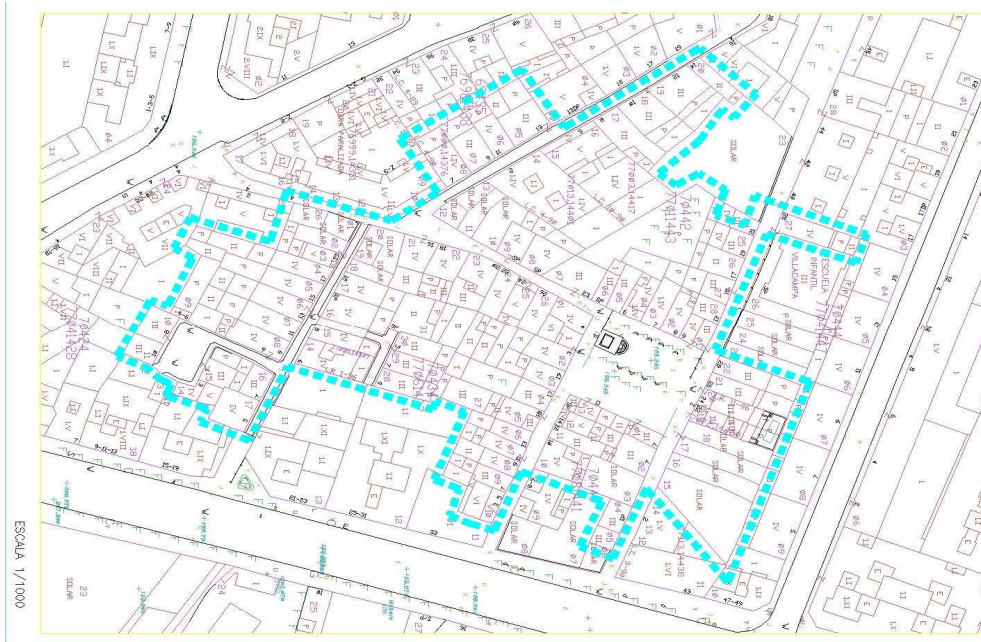
La primera fase, situada al norte de la citada calle de Provenza, se compone de un solo bloque con los siguientes portales:

Fase I.	C/ MOSÉN AGUSTÍN GERICÓ	portales nº 2, 4 y 6
	C/ ROSELLÓN	portales nº 2, 4, 6, 8 y 10
	C/ PROVENZA	portales nº 1 y 3
	C/ CERDEÑA	portales nº 1, 2, 3, 4, 5, 6, y 7
	CAMINO PUENTE VIRREY	portales nº 67, 69 y 71

La segunda fase, situada al sur de la calle Provenza, se compone de los siguientes portales:

Fase II.	C/ NÁPOLES	portales nº 1, 3, 5, 7 y 9
	C/ SICILIA	portales nº 1, 3, 5, 7 y 9
	CAMINO DE MIRAFLORES	portales nº 1, 3, 5, 7 y 9

▪ **AMBITO 8 CASCO HSITORICO DEL RABAL**  
BARRIO DEL ARRABAL



**El ámbito está formado por los portales siguientes:**

C/ PEDRO VILLACAMPA Pares: Portales números 22,24 y 38. Solares números 14,16,18,20,26 y 28.

Impares: Portal nº 13. Solares los números 1, 3, 5, 7, 7 dup., 15, 17 y 19.

C/ JORGE IBORT. Pares: Son solares los números 10, 12, 14 y 16.

Impares: Portales números 3, 5, 7, 9, 11, 13, 15, 17 y 19.

C/ MARIANO LUCAS. Impares: Portales números 3, 5, 7 y 9.

C/ HORNO. Pares: Portales números 6, 8, 10 y 12. Solares los números 14 y 16.

Impares: Portales números 5, 7, 9, 11, 13, 15, 17, 19 y 21.

PLAZA DE LA MESA. Pares: Portales números 8 y 10. Solar el nº 4 - 6.

Impares: Portales números 1 y 3.

C/ MANUEL LA CRUZ. Pares: Portales números 16, 18, 20, 24 y 26. Solares números 10,12,14 y 22.

Impares: Portales números 19, 21, 23 y 25. Solares 13, 15 y 17.

C/ MARIANO GRACIA. Pares: Portales números 2 duplicado, 6, 8, 10, 12 y 14.

Impares: Portales números 7, 9, 11 y 13.

PLAZA DEL ROSARIO. Pares: Portales números 4, 6 y 8. El nº 2 es solar.

Impares: Portales números 3, 5, 7 y 9. El nº 1 es un solar.